

特定技能鉄筋組立  
実技試験(受験者用)

公益社団法人 全国鉄筋工事業協会

# 2020 年度技能検定 鉄筋施工（鉄筋組立て作業）

## 実技試験問題

「2」の注意に従って、「4」の作業をなさい。

### 1 試験時間

ひょうじゅんじかん  
標準時間 1時間30分

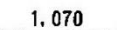
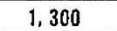
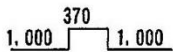

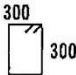
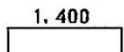
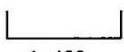
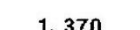
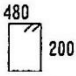
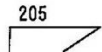
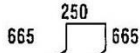
うちきりじかん  
打ち切り時間 1時間50分

### 2 注意

- (1) 試験問題の読み上げを希望する人は、係の人に言いなさい。
- (2) 支給された材料の品名、数量等が、「3 支給材料」のとおりであること確認しなさい。
- (3) 支給された材料に異常がある場合は、申し出なさい。
- (4) 結束線については、支給された材料の数量でおさまるように使いなさい。
- (5) 試験開始の合図で、作業を始めなさい。
- (6) けがをしないように注意して、作業しなさい。
- (7) わからないことがあったら、手を挙げて、係の人に聞きなさい。
- (8) 工具や材料は決められた物を使いなさい。
- (9) 試験中は、工具などの貸し借りを禁止します。
- (10) 試験が始まったら、原則として材料の再支給はしません。
- (11) 作業するときの服装は、作業に適したものとし、保護帽、作業に適した長袖の服装、安全靴を着用しなさい。
- (12) 作業に適した長袖の服装、保護帽及び安全靴を着用しなかった場合、減点することがあります。
- (13) 標準時間を超過して作業を行った場合は、超過時間に応じて減点されます。

- (14) 作業さぎょうが終わったら、「おおわりました」と係かかりの人に言いなさい。
- (15) 試験しけんちゅう中は、携帯電話けいたいでんわ（電卓機能でんたくきのうの使用しようを含む。）等などを使ってはいけません。
- (16) 試験しけんちゅう中は、試験問題以外しけんもんだいがいの用紙ようしにメモめもをしたものや参考書等さんこうしょなどを参照さんしょうすることを禁止きんしします。
- (17) 試験しけんちゅう中は、他たの人ひとと話はなしをしてはいけません。
- (18) 工具こうぐ、材料等ざいりょうとうの取扱いとりあつかい、作業方法さぎょうほうほうについて、そのまま続けると怪我けが、落下らっかなどを招くおそれがある危険まねであると係かかりの人が判断はんだんしたときは、試験中しけんちゅうにその旨むねを注意ちゅういすることがあります。
- さらに注意ちゅういを受けてもなお危険きけんな行為こういを続けるときは、係かかりの人が判断はんだんで試験しけんを中止ちゅうしして、失格しつかくとします。ただし、緊急性きんきゅうせいを伴うと判断はんだんされたときは、注意ちゅういをせずに、すぐに中止ちゅうしして失格しつかくとすることがあります。

しきゅうざいりょう  
3 支給材料

名称・符号	形状	D	寸	本数	ヶ所	合計	本数 / 定尺	総計	圧接	切断
基礎 ベース筋		10	1,070	16	1	16	7 / 7.5	3	0	0
スパーサー	高さ 60mm 長さ 1,000mm 鋼線製			3	1	3				
柱 主筋		13	1,550	4	1	4	4 / 6.5	1	0	0
柱 主筋 コーナー部		13	2,970	1	1	1	1 / 4.0	1	0	0
柱 主筋 コーナー部		13	3,000	1	1	1	1 / 4.0	1	0	0
柱 HP		10	1,320	6	1	6	6 / 10.0	1	0	0
梁 上筋		13	2,250	2	1	2	2 / 4.5	1	0	0
梁 下筋		13	1,650	2	1	2	2 / 4.0	1	0	0
梁 ハワ筋		10	1,370	2	1	2	2 / 10.0	1	0	0
梁 ST		10	1,480	8	1	8	6 / 10.0	2	0	0
梁 巾止		10	400	4	1	4	4 / 4.0	1	0	0
梁 ウマ		10	2,180	2	1	2	2 / 4.5	1	0	0

4 次の(1)～(8)に従って、鉄筋を組立てなさい。

- (1) 鉄筋の組立ては、5ページの鉄筋組立て用図面の柱詳細参考図の指示に従ってしなさい。
- (2) 鉄筋の結束は、全結束としなさい。
- (3) フープとスタラップのコーナーの結束は、片だすき又は両だすきとしなさい。
- (4) ベース筋の上下は、図面どおりにしなさい。
- (5) 柱主筋の配置は長短交互にしなさい。
- (6) はり筋の組立て位置は、鉄筋組立て用図面の指定かぶり寸法図に基づいてしなさい。
- (7) フープとスタラップのフックの位置は、隣り合うフックが、同じ位置にならないようにしなさい。

5 使用工具等

受験者が準備するもの

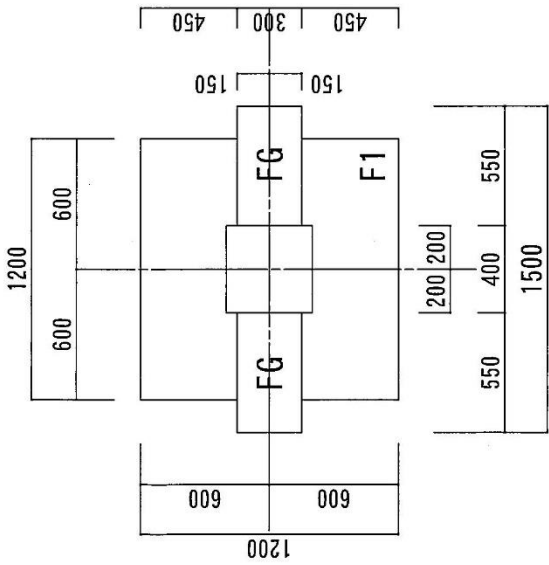
品名	寸法又は規格	数量	備考
折 尺		1	コンベックスツール (コンベックス) でもよい
手 バ ッ カ ー		1	
クリッパ(カッタ)		1	ポケットサイズでもよい
手 袋		1	
保 護 帽		1	
作 業 服 等		一式	作業に適した長袖の服装
安 全 靴		1	
飲 料		適宜	熱中症対策、水分補給用

(注) 使用工具等は上の表のものに限るが、同じ種類のものを予備として準備してもよいです。

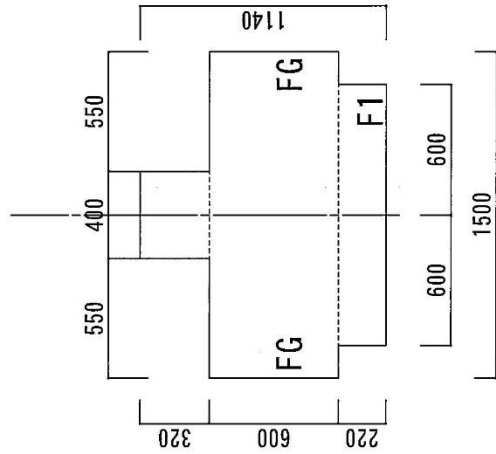
使用工具等は、必ず持参しなさい。

なお、飲料については、受験者が各自で判断して、熱中症対策用、水分補給用として

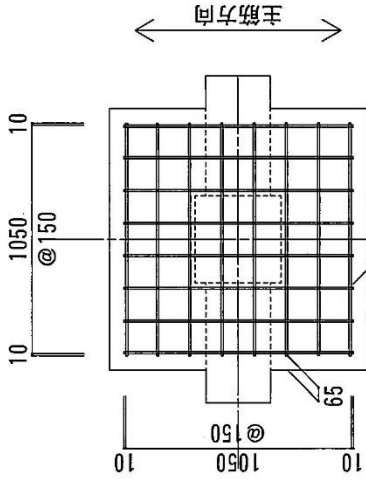
持参しなさい。



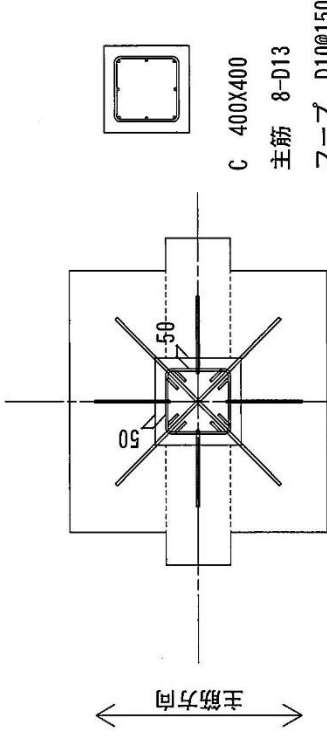
平面図



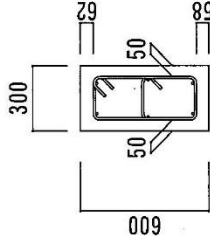
断面図



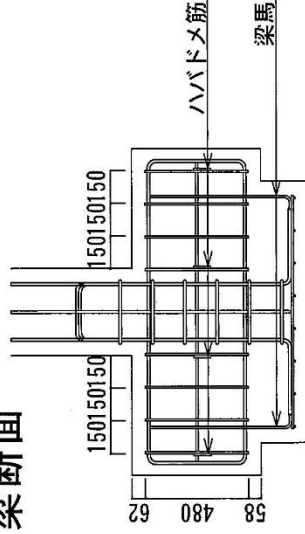
F1 詳細



柱筋平面



梁断面



柱筋断面

基礎断面

基礎組立詳細図	特定技能鉄筋組立教材	図面番号 1
2019年4月変更	公益社団法人 全国鉄筋工事業協会	縮尺 A4: 1/30